

## Nuevo Aquarea Smart Cloud El sistema más avanzado para controlar la calefacción hoy y en un futuro.

### Gestión fácil y eficaz de la energía

Aquarea Smart Cloud es mucho más que un simple termostato para activar y desactivar dispositivos calefactores. Es un servicio potente e intuitivo que controla a distancia todas las funciones de calefacción y agua caliente, incluso indica el consumo de energía. A lo largo de 2017 se añadirán nuevas funciones para empresas de mantenimiento que permitirán a tanto a ellas como a particulares utilizar el mismo dispositivo para controlar el mantenimiento de forma remota y avanzada.

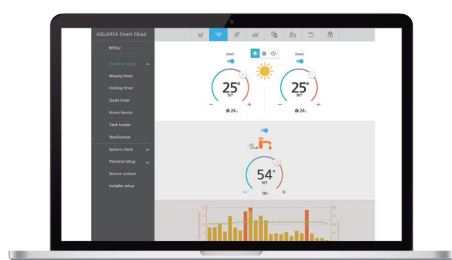
- Ahorro de energía cómodamente desde cualquier lugar
- Conexión a Internet por router wifi o cable LAN
- Fácil ajuste de la temperatura en dos zonas diferentes y para ACS
- Temporizador semanal fácil de usar por zona y para ACS
- Activación del modo Vacaciones
- Estadísticas energéticas útiles e intuitivas por día/semana/mes
- Aplicación para iOS y Android (comprobar fecha de disponibilidad)
- Compatible con el sistema Aquarea de Generación H



La forma más sencilla de  
controlar la calefacción

# Gestión de la energía fácil y eficaz, y mantenimiento a distancia

El nuevo sistema Aquarea Smart Cloud CZ-TAW1 es mucho más que un simple método de control de su sistema de calefacción a través de Internet. Es una forma de mejorar su Aquarea, haciendo el sistema más inteligente para maximizar la comodidad y reducir al mínimo la factura energética y las emisiones de CO<sub>2</sub>. La plataforma CZ-TAW1 incorporará paulatinamente más funciones para convertir el Aquarea en el sistema que más ahorro proporciona en el hogar, a la vez que simplifica los trabajos de mantenimiento al instalador. Controla tu confort y eficiencia con el consumo de energía más bajo.



\* La imagen de la interfaz de usuario puede cambiar sin previo aviso.

## ¿Qué es Aquarea Smart Cloud?

Es un servicio de Panasonic que permite acceder a distancia a los nuevos datos y funciones de Aquarea.

## Ventajas

Ahorro de energía, comodidad y control desde cualquier lugar. Mayor eficiencia y mejor gestión de los recursos, ahorro en costes de funcionamiento y mejora de la satisfacción del cliente. A lo largo de 2017 Panasonic añadirá nuevos servicios a Aquarea Smart Cloud que harán posible realizar a distancia todo el mantenimiento del sistema Aquarea. Esto permitirá a los especialistas en mantenimiento trabajar de forma predictiva y ajustar el sistema con precisión, así como solucionar posibles fallos de funcionamiento.

## ¿Cómo funciona?

El sistema Aquarea de la Generación H se conecta a la nube mediante wifi o una red de cable LAN. El usuario se conecta al portal en la nube para utilizar a distancia todas las funciones de las unidades y también puede dar permiso a otros para que accedan a funciones personalizadas de mantenimiento y control a distancia.

## Requisitos

1. Sistema Aquarea de la Generación H
2. Conexión propia a Internet con router wifi o cable LAN
3. Consiga su ID de Panasonic en <https://aquarea-smart.panasonic.com/>



Lanzamiento del equipo CZ-TAW1 en dos fases sin cambiar el dispositivo	Fase 1 (septiembre 2016)	Fase 2 (segunda mitad de 2017)
		El mismo equipo de CZ-TAW1. Implementación de los cambios en el servidor en la nube.

## Gestión y control de la energía por parte del usuario

Visualización y control	✓	—
Programación	✓	—
Estadísticas de energía	✓	—
Notificación de fallos de funcionamiento	✓	—

## Funciones avanzadas para el mantenimiento a distancia con pantallas para profesionales

Monitorización	—	✓
Control	—	✓
Estadísticas (exportables)	—	✓
Predicción de fallos	—	✓
Reparaciones a distancia	—	✓



1. LAN
2. Conexión de Aquarea por conector CN-CNT

	CZ-TAW1
Compatibilidad de Aquarea	Generación H
Punto de conexión	Puerto Aquarea CN-CNT (solo en Generación H)
Conexión del router	WiFi o LAN cableado
Control de la temperatura	Puede usar sensor de control remoto
Compatibilidad con cualquier navegador - PC, Tablet, Smartphone (*)	Sí
<b>Funciones</b>	
Encendido/apagado — Operación a distancia — Ajuste de temperatura ambiente — Ajuste de temperatura ACS — Códigos de error — Programación horaria — Modo vacaciones — Modo silencioso	Sí
Áreas de calefacción	Hasta 2 zonas
Estimación de consumo de energía — Historial de funcionamiento:	Sí - Sí

\* Compruebe la compatibilidad de la versión y de los navegadores.

**Panasonic**

Para comprobar como Panasonic cuida de ti, visita [www.aircon.panasonic.eu](http://www.aircon.panasonic.eu)

